

PHILIPS

LCD monitor s USB-C

Business Monitor

Řada 4000

68,5 cm (27")

2560 x 1440 (Quad HD)

27B2U4601H



Nová produktivita pracovních procesů

Pracujte pohodlně díky technologii SoftBlue a plynulé obnovovací frekvenci 120 Hz. Konektivita USB-C a nastavitelná webová kamera kompatibilní s Windows Hello zvyšují produktivitu díky výkonu a pohodlí, které očekáváte.

Navrženo pro vaši práci

- Vestavěné stereo reproduktory pro multimédia
- Synchronizace Smart Link: pro jednotné zobrazení při zapojení do řetězce
- Kompatibilní s Windows Hello – snadný a bezpečný přístup
- Certifikace Eyesafe s ochranou proti modrému světlu a barevnou přesností
- Nastavitelná webkamera: pro pohodlné videokonference.
- Technologie SoftBlue: pro pohodlné sledování

Připojení pomocí jediného kabelu USB-C

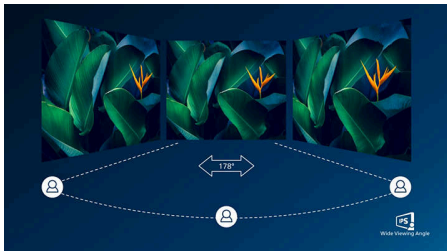
- RJ-45 na USB-C umožňuje snadné připojení k síti se zabezpečením

Vynikající kvalita obrazu

- Obnovovací frekvence 120 Hz pro mimořádně plynulý obraz
- Technologie širokého sledování IPS LED přináší přesný obraz i barvy
- Křišťálově čistý obraz na displeji s rozlišením Quad HD 2560 x 1440 pixelů

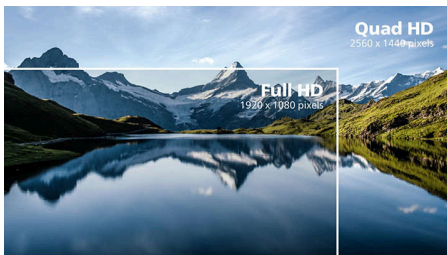
Přednosti

Technologie IPS



Displeje IPS využívají pokročilou technologii, která přináší zvláště široké úhly sledování 178/178 stupňů: displej lze tedy sledovat téměř z libovolného úhlu. Na rozdíl od standardních panelů TN poskytují displeje IPS pozoruhodně ostrý obraz se živoucími barvami, takže jsou ideální nejen pro fotografie, filmy a procházení internetu, ale lze je využít i pro profesionální aplikace, které za všech okolností vyžadují přesné barvy a konzistentní jas.

Křišťálově čistý obraz



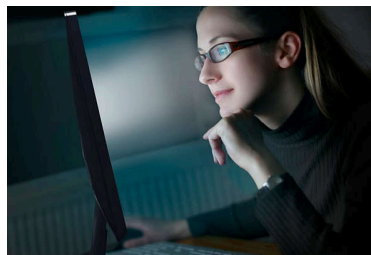
Tyto obrazovky od společnosti Philips přinášejí křišťálově čistý obraz s rozlišením Quad HD 2560 x 1440 nebo 2560 x 1080 pixelů. Vzhledem k použití vysoce výkonných panelů s velkou hustotou pixelů, umožněnou zdroji s velkou šířkou pásma, se tyto nové displeje postarají o živoucí zobrazení vašich obrázků, snímků a grafiky. Nezáleží na tom, zda jste náročný profesionál vyžadující mimořádně detailní informace pro aplikace CAD-CAM, používáte 3D grafické aplikace nebo jste finanční expert zpracovávající ohromné tabulky: značka Philips vám vždy zajistí křišťálově čistý obraz.

Vysoká obnovovací frekvence 120 Hz



Čím plynulejší pohyb, tím menší zátěž pro oči. Tento monitor Philips je vybaven vylepšenou obnovovací frekvencí 120 Hz. Kdykoli posouváte obraz, přepínáte mezi aplikacemi nebo procházíte složité tabulky, zažijete plynulejší a přesnější pohyby. To znamená, že můžete pracovat tak dlouho, jak potřebujete, s minimální únavou očí – a to vše při zvýšení rychlosti vašeho pracovního postupu.

Technologie SoftBlue s panelem s nízkou úrovní modrého světla



Technologie SoftBlue nabízí zvýšený vizuální komfort a ochranu před nepříznivými účinky na zdraví způsobenými dlouhodobým vystavením modrému světlu. Díky panelu s nízkým obsahem modrého světla je poměr světla vyzařovaného displejem v rozsahu 415–455 nm až 400–500 nm snížen na méně než 50 %. Výsledkem je, že technologie SoftBlue poskytuje optimální vizuální komfort, minimalizuje namáhání očí a podporuje dlouhodobé soustředění. Nemluvě o tom, že technologie SoftBlue LED je testována

a certifikována TÜV Rheinland pro nízkou úroveň modrého světla (hardwarové řešení) pro svou účinnost při snižování emisí modrého světla.

Vestavěné stereo reproduktory



Dva vysoce kvalitní stereofonní reproduktory zabudované do přístroje. V závislosti na modelu a provedení mohou být viditelně umístěny zepředu, neviditelně zespodu, shora nebo zezadu.

Synchronizace Smart Link



Snadno vytvoříte plynulý pracovní prostor s více monitory pomocí synchronizace Smart Link, která automaticky sladí nastavení zobrazení na všech monitorech zapojených do řetězce. Ať už navrhuje, prezentujete nebo provádíte více úkolů najednou, užijte si konzistentní jas a barvy bez ručního nastavování. Vyberte si z režimů synchronizace OSD nebo světla (nízké, střední nebo vysoké) na primárním monitoru tak, aby vyhovovaly vašemu prostředí. U identických monitorů zajišťuje jakýkoli režim jednotný obraz; u smíšených modelů synchronizace světla inteligentně upravuje jas, aby byl obraz na všech obrazovkách vyvážený a profesionální.



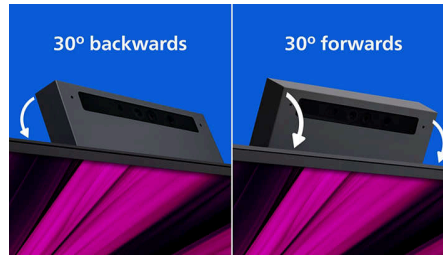
Přednosti

Certifikace eyesafe® 2.0 (RPF 40)



Displej Philips splňuje standard certifikace eyesafe® 2.0 a plně vás tak chrání před dlouhým vystavením modrému světlu. Vždy zapnutý filtr modrého světla pomáhá předejít únavě očí z digitálních obrazovek, ale také garantuje přesnost barev.

Nastavitelná webkamera



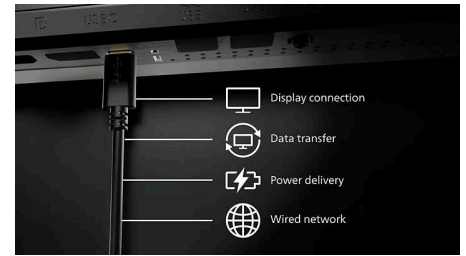
Udělejte si videokonference o něco pohodlnější. Když uživatelé natočí webkameru o 30 stupňů dozadu či dopředu, mohou nyní pohodlně vyřizovat hovory a účastnit se meetingů v jakékoli pohodlné pozici.

Kompatibilní s Windows Hello



Přihlašujte se rychleji a bezpečněji pomocí Windows Hello. Webkamera na tomto monitoru Philips je kompatibilní s Windows Hello a nabízí rychlé rozpoznávání obličeje a snadný přístup při každém zapnutí.

Dokování přes USB-C s RJ45



Zjednodušte připojení všech periferií z monitoru k počítači pomocí jednoho dokovacího kabelu s konektorem USB-C, včetně připojení k síti, výstupu videa ve vysokém rozlišení z počítače na monitor a surfování na internetu bez dalšího síťového kabelu, a to i bez portu LAN na notebooku. Připojení RJ45 přes USB-C nabízí rychlé a bezpečné připojení v případě potřeby. Získání nejvyšších rychlostí přenosu dat vám umožní přenášet data z pevného disku do počítače rychleji než kdykoli předtím. Kromě toho vám rozhraní USB-C s napájením může dokonce umožnit napájet a nabíjet notebook přes monitor, čímž odpadá potřeba dalších napájecích kabelů.

Specifikace

Obraz/displej

Velikost panelu: 68,5 cm (27")

Poměr stran: 16:9

typ LCD panelu: Technologie IPS

Typ podsvícení: Systém W-LED

Rozteč obrazových bodů: 0,2331 x 0,2331 mm

Jas: 350 cd/m²

Barevnost displeje: 16,7 milionu (true 8-bit)

Barevný gamut (typický): NTSC 102 %*, sRGB 113 %*

Kontrastní poměr (typický): 1500:1

SmartContrast: 50 000 000:1

Reakční doba (typická): 4 ms (šedá-šedá)*

Úhel sledování: 178° (H) / 178° (V), @ C/R > 10

Vylepšení obrazu: SmartImage

Maximální rozlišení: 2560 x 1440 při 120 Hz (HDMI/DP/USB-C)*

Oblast sledování: 596,74 (H) x 335,66 (V) mm

Snímková frekvence: 30–230 kHz (H) / 48–120 Hz (V)

Technologie sRGB

SoftBlue

Bez blikání

Hustota pixelů: 109 PPI

Povrch obrazovky: Antireflexní, 3H, Zmatnění 25 %

EasyRead

Adaptivní synchronizace (VRR)

EyeSafe

Synchronizace Smart Link: Při použití jako primární nebo sekundární monitor*

Možnosti připojení

Vstup signálu: 1x HDMI 2.1 TMDS, 1x DisplayPort 1.4, 1x USB-C (upstream, režim DP Alt, data, napájení)

Vstup synchronizace: Samostatná synchronizace, Funkce Sync on Green

Vstup/výstup audia: Výstup audio

RJ45: Ethernet LAN do 1G*

Výstup signálu: Výstup DisplayPort x 1

Připojení HDCP: HDCP 1.4 (HDMI / DisplayPort / USB-C), HDCP 2.3 (HDMI / DisplayPort / USB-C)

HBR3: HBR 3 (DisplayPort / USB-C)

Rozbočovač USB: USB 3.2, 1. generace, 5 G, upstream: 1x USB-C1 (plné), downstream: 3x USB-A (s 1 pro rychlé nabíjení B.C 1.2), 1x USB-C2 (data, 15 W)

Dodávání energie

Maximální dodávka energie: Až 100 W (5 V/3 A; 7 V/3 A; 9 V/3 A; 10 V/3 A; 12 V/3 A; 15 V/3 A; 20 V/3,25 A; 20 V/4,8 A)*

Verze: USB PD verze 3.0

Pohodlí

Vestavěné reproduktory: 2 x 2 W

Kompatibilita se stand. Plug & Play: DDC/CI, operační systém Mac OS, Technologie sRGB, Windows 11 / 10

Pohodlí uživatele: SmartImage, Vstup, Jas, Nabídka, Zapnuto/Vypnuto

Jazyky zobrazení na obrazovce OSD: Brazilská portugalština, Čeština, Nizozemština, Čeština, Francouzština, Finština, Němčina, Řecká,

Maďarština, Italština, Japonština, Korejšťina, Portugalština, Polština, Ruština, Zjednodušená čínština, Španělština, Švédština, Tradiční čínština, Turečtina, Ukrajinština

Další výhody: Zámek Kensington, Držák standardu VESA (100 x 100 mm)

Ovládací software: funkce SmartControl

Vestavěná webkamera: 5,0 megapixelová kamera s mikrofonem a ukazatelem LED (pro Windows Hello)

Webkamera s funkcí náklonu: Ano, +/- 30 °

Potlačení hluku

Podstavec

Nastavení výšky: 150 mm

Čep: +/- 90 stupňů

Otočný: +/- 180 stupeň

Sklopné provedení: -5/30 stupeň

Napájení

režim ECO: 15,2 W (typ.)

Napájení: Vestavěné, Střídavý proud 100–240 V, 50–60 Hz

Režim vypnuto: Nula wattů s vypínačem střídavého napájení

Zapnuto: 21,12 W (typ.) (metoda testování EnergyStar)

Pohotovostní režim: 0,3 W (typ.)

Indikátor napájení LED: Provoz – bílá, Pohotovostní režim – bílá (blikající)

Značka energetické třídy: D

Specifikace

Rozměry

Balení v mm (Š x V x H): 730 x 445 x 139 mm
Výrobek bez stojanu (mm): 614 x 371 x 65 mm
Výrobek se stojanem (max. výška):
614 x 543 x 235 mm

Hmotnost

Výrobek s obalem (kg): 10,01 kg
Výrobek se stojanem (kg): 7,25 kg
Výrobek bez stojanu (kg): 5,50 kg

Provozní podmínky

Nadmožská výška: Provoz: +3 658 m
(12 000 stop), mimo provoz: +12 192 m
(40 000 stop)
Rozsah teplot (provozní): 0 °C až 40 °C
Relativní vlhkost: 20 %–80 %
Rozsah teplot (skladovací): -20 °C až 60 °C
MTBF (demonstrováno): 70 000 hodin (bez
podsvícení)

Udržitelnost

Životní prostředí a energie: PowerSensor,
LightSensor, Energy Star, EPEAT*, RoHS
Recyklované plasty: 85 % + OBP 5 %
Recyklovatelnost obalového materiálu: 100 %
Konkrétní látky: Bez rtuti, Kryt bez PVC / BFR

Shoda a standardy

Regulační opatření: CB, Značka CE, Certifikace
pro Maroko, Typová certifikace pro Argentinu,
TER pro Kuvajt, South Africa Energy, NOM,
MEXICO ENERGY, ETL, CEC, TUV/GS, TUV Ergo,
Certifikát TCO, Certifikát TCO Edge, EAC, EAC
ROHS, MEPS, PSB, KC, Korea MEPS, CEL, CCC,
CECP, KCC, BSMI, VCCI, UKCA, EMF, FCC, ICES-003,
PSE, Standard TÜV Rheinland pro nízkou
úroveň modrého světla (hardwarové řešení),
Certifikace eyesafe® 2.0
Záruka: 5 let*

Skříňka

Dokončení: Textura
Stojan: Stříbrná
Přední rámeček: Tmavošedá
Zadní kryt: Tmavošedá

Obsah balení

Kabely: Kabel HDMI, kabel DisplayPort, kabel
USB-C na C/C, napájecí kabel
Monitor se stojanem
Uživatelská dokumentace

- * Označení „IPS“ / ochranná známka a související patenty technologií patří příslušným vlastníkům.
- * Hodnota doby odezvy se rovná té s technologií SmartResponse
- * Oblast sRGB na základě systému CIE 1931, oblast NTSC na základě systému CIE 1976.
- * Spotřeba energie tohoto displeje je až 100 W (typicky 96 W), maximální spotřeba energie bude záviset na vašem zařízení.
- * Aby bylo možné přenášet video přes USB-C, musí váš notebook nebo jiné zařízení podporovat režim USB-C DP Alt
- * Činnosti, jako je sdílení obrazovky, online streamování videa a audia přes internet mohou ovlivnit síťový výkon. Celkovou kvalitu audia a videa určuje hardware, šířka pásma a jeho výkon.
- * Abyste mohli využívat funkci napájení a dobíjení pomocí USB-C, váš notebook nebo zařízení musí podporovat specifikace standardu pro dodávání energie prostřednictvím USB. Tyto informace si můžete ověřit v uživatelské příručce notebooku nebo přímo u výrobce.
- * Pokud se vám bude zdát připojení přes Ethernet pomalé, otevřete nabídku OSD a vyberte verzi USB 3.0 nebo vyšší, která podporuje rychlost sítě LAN až do 1 G.
- * Když je rozhraní USB-C nastaveno do režimu vysokého rozlišení, je maximální podporované rozlišení 2560 x 1440 při 120 Hz.
- * Při výpočtu úspory nákladů na energii díky snímači PowerSensor se nezapočítává USB ani dodávání energie.
- * Značka EPEAT je platná pouze v zemích, kde společnost Philips zaregistrovala výrobek. Více informací o stavu registrace vaší země naleznete na adrese <https://www.epeat.net/>.
- * Pětiletá záruka je dobrovolná omezená záruka od výrobce. Platí pouze v zemích uvedených na adrese <https://www.philips.co.uk/c-e/so/monitors/tco-certified-edge>. Zákazníkům je poskytována navíc k jejich zákonným právům v rámci platných zákonů dané země, aniž by na tato práva měla jakýkoli vliv. Pro koncové uživatele z řad podniků a profesionálů platí pouze podmínky omezené záruky od výrobce.
- * Pro správnou funkci synchronizace Smart Link musí být všechny monitory zapojené do řetězce kompatibilní s funkcí Smart Link.
- * Vzhled monitoru se může od ilustračních obrázků lišit.
- * Výrobky a příslušenství uvedené v tomto letáku se mohou v jednotlivých zemích a oblastech lišit.

