

PHILIPS

LCD monitor s USB-C

Business Monitor

Řada 3000

24 (23,8" / 60,47 cm úhlopř.)

2560 x 1440 (Quad HD)

24B2U3601



Nová produktivita pracovních procesů

Tento monitor vám zajistí efektivní podnikání. Kromě základních funkcí u něj vyniká například obnovovací frekvence 120 Hz, technologie SoftBlue a Flicker-Free nebo držák VESA.

Navrženo pro vaši práci

- Vestavěné stereo reproduktory pro multimédia
- SmartErgoBase umožňuje ergonomická nastavení navržená pro uživatele
- Synchronizace Smart Link: pro jednotné zobrazení při zapojení do řetězce
- Certifikace Eyesafe s ochranou proti modrému světlu a barevnou přesností
- Ultra tenký rámeček: minimální okraje a více obrazovky
- Technologie SoftBlue: pro pohodlné sledování
- Menší únava očí díky technologii Flicker-free

Připojení pomocí jediného kabelu USB-C

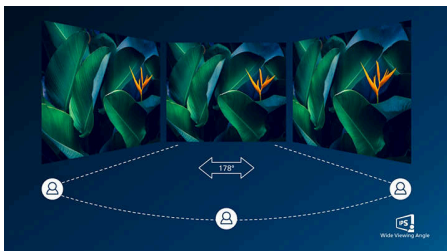
- RJ-45 na USB-C umožňuje snadné připojení k síti se zabezpečením
- Rychlý přenos dat prostřednictvím USB 3.2

Vynikající kvalita obrazu

- Obnovovací frekvence 120 Hz pro mimořádně plynulý obraz
- Technologie širokého sledování IPS LED přináší přesný obraz i barvy
- Křišťálově čistý obraz na displeji s rozlišením Quad HD 2560 x 1440 pixelů

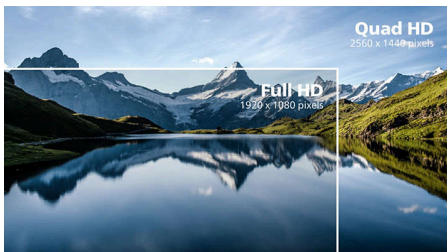
Přednosti

Technologie IPS



Displeje IPS využívají pokročilou technologii, která přináší zvláště široké úhly sledování 178/178 stupňů: displej lze tedy sledovat téměř z libovolného úhlu. Na rozdíl od standardních panelů TN poskytují displeje IPS pozoruhodně ostrý obraz se živoucími barvami, takže jsou ideální nejen pro fotografie, filmy a procházení internetu, ale lze je využít i pro profesionální aplikace, které za všech okolností vyžadují přesné barvy a konzistentní jas.

Křišťálově čistý obraz



Tyto obrazovky od společnosti Philips přinášejí křišťálově čistý obraz s rozlišením Quad HD 2560 x 1440 nebo 2560 x 1080 pixelů. Vzhledem k použití vysoce výkonných panelů s velkou hustotou pixelů, umožněnou zdroji s velkou šířkou pásma, se tyto nové displeje postarají o živoucí zobrazení vašich obrázků, snímků a grafiky. Nezáleží na tom, zda jste náročný profesionál vyžadující mimořádně detailní informace pro aplikace CAD-CAM, používáte 3D grafické aplikace nebo jste finanční expert zpracovávající ohromné tabulky: značka Philips vám vždy zajistí křišťálově čistý obraz.

Vysoká obnovovací frekvence 120 Hz



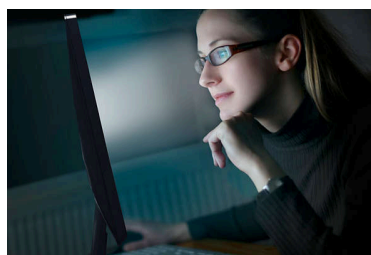
Čím plynulejší pohyb, tím menší zátěž pro oči. Tento monitor Philips je vybaven vylepšenou obnovovací frekvencí 120 Hz. Kdykoli posouváte obraz, přepínáte mezi aplikacemi nebo procházíte složité tabulky, zažijete plynulejší a přesnější pohyby. To znamená, že můžete pracovat tak dlouho, jak potřebujete, s minimální únavou očí – a to vše při zvýšení rychlosti vašeho pracovního postupu.

Ultra tenký rámeček



Na tomto monitoru je sledování plynulejší a dokonalejší, protože se zmenšuje rámeček obklopující obrazovku. Ultra tenký rámeček zajišťuje elegantní přechod z obrazovky do úzkého rámečku monitoru, který je díky tomu krásnější z hlediska formy i funkce.

Technologie SoftBlue s panelem s nízkou úrovní modrého světla



Technologie SoftBlue nabízí zvýšený vizuální komfort a ochranu před nepříznivými účinky na zdraví způsobenými dlouhodobým vystavením modrému světlu. Díky panelu s nízkým obsahem modrého světla je poměr světla vyzařovaného

displejem v rozsahu 415–455 nm až 400–500 nm snížen na méně než 50 %. Výsledkem je, že technologie SoftBlue poskytuje optimální vizuální komfort, minimalizuje namáhání očí a podporuje dlouhodobé soustředění. Nemluvě o tom, že technologie SoftBlue LED je testována a certifikována TÜV Rheinland pro nízkou úroveň modrého světla (hardwarové řešení) pro svou účinnost při snižování emisí modrého světla.

Technologie Flicker-free



Kvůli způsobu ovládání jasu na obrazovkách s podsvícením LED čelí někteří uživatelé blikání na obrazovce, které způsobuje únavu očí. Technologie Flicker-free společnosti Philips využívá nové řešení regulace jasu, snižuje blikání a sledování je pak komfortnější.

Synchronizace Smart Link



Snadno vytvořte plynulý pracovní prostor s více monitory pomocí synchronizace Smart Link, která automaticky sladí nastavení zobrazení na všech monitorech zapojených do řetězce. Ať už navrhujete, prezentujete nebo provádíte více úkolů najednou, užijte si konzistentní jas a barvy bez ručního nastavování. Vyberte si z režimů synchronizace OSD nebo světla (nízké, střední nebo vysoké) na primárním monitoru tak, aby vyhovovaly vašemu prostředí. U identických monitorů zajišťuje jakýkoli režim jednotný obraz; u smíšených modelů synchronizace světla inteligentně upravuje jas, aby byl obraz na všech obrazovkách vyvážený a profesionální.



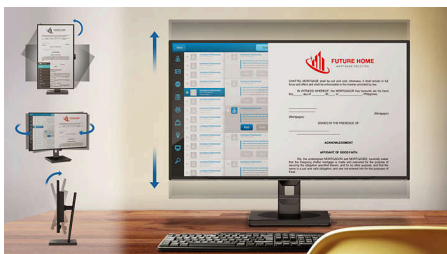
Přednosti

Certifikace eyesafe® 2.0 (RPF 40)



Displej Philips splňuje standard certifikace eyesafe® 2.0 a plně vás tak chrání před dlouhým vystavením modrému světlu. Vždy zapnutý filtr modrého světla pomáhá předejít únavě očí z digitálních obrazovek, ale také garantuje přesnost barev.

SmartErgoBase



SmartErgoBase je základnou monitoru vyznačující se ergonomickým pohodlím při nastavení displeje a zapojování kabelů. Díky

prakticky nastavitelné výšce, úhlu otočení, sklopení a rotace lze polohu monitoru nastavit tak, aby byla maximálně pohodlná a zmírňovala fyzickou námahu dlouhého pracovního dne. Zapojení kabelů redukuje nepřehlednou změť kabelů a udržuje pracovní prostředí upravené a profesionální.

Vestavěné stereo reproduktory

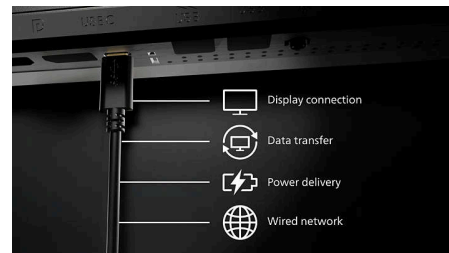


Dva vysoce kvalitní stereofonní reproduktory zabudované do přístroje. V závislosti na modelu a provedení mohou být viditelně umístěny zepředu, neviditelně zespodu, shora nebo zezadu.

Rychlý přenos dat

Rychlý přenos dat prostřednictvím USB 3.2

Dokování přes USB-C s RJ45



Zjednodušte připojení všech periférií z monitoru k počítači pomocí jednoho dokovacího kabelu s konektorem USB-C, včetně připojení k síti, výstupu videa ve vysokém rozlišení z počítače na monitor a surfování na internetu bez dalšího síťového kabelu, a to i bez portu LAN na notebooku. Připojení RJ45 přes USB-C nabízí rychlé a bezpečné připojení v případě potřeby. Získání nejvyšších rychlostí přenosu dat vám umožní přenášet data z pevného disku do počítače rychleji než kdykoli předtím. Kromě toho vám rozhraní USB-C s napájením může dokonce umožnit napájet a nabíjet notebook přes monitor, čímž odpadá potřeba dalších napájecích kabelů.



Specifikace

Obraz/displej

Velikost panelu: 60,47 cm (23,8")

Poměr stran: 16:9

typ LCD panelu: Technologie IPS

Typ podsvícení: Systém W-LED

Rozteč obrazových bodů: 0,2058 (H) x 0,2058 (V) mm

Jas: 350 cd/m²

Barevnost displeje: 16,7 milionu (8 bitů)

Barevný gamut (typický): sRGB 110 %, NTSC 98 %*

Kontrastní poměr (typický): 1500:1

SmartContrast: 50 000 000:1

Reakční doba (typická): 4 ms (šedá-šedá)*

Úhel sledování: 178° (H) / 178° (V), @ C/R > 10

Vylepšení obrazu: SmartImage

Maximální rozlišení: 2 560 x 1 440 při 120 Hz (HDMI/DP/USB-C)*

Oblast sledování: 527,04 (H) x 296,46 (V) mm

Snímková frekvence: 30–230 kHz (H) / 48–120 Hz (V)

Technologie sRGB

SoftBlue

Bez blikání

Hustota pixelů: 123 PPI

Povrch obrazovky: Antireflexní, 3H, Zmatnění 25 %

EasyRead

Adaptivní synchronizace (VRR)

EyeSafe

Synchronizace Smart Link: Při použití jako primární nebo sekundární monitor*

Možnosti připojení

Vstup signálu: 1x HDMI 2.1 TMDS, 1x

DisplayPort 1.4, 1x USB-C (upstream, režim DP Alt, data, napájení)

Vstup synchronizace: Samostatná synchronizace, Funkce Sync on Green

Vstup/výstup audia: Výstup audio

RJ45: Ethernet LAN (10M/100M/1G)

Výstup signálu: Výstup DP

Připojení HDCP: HDCP 1.4 (HDMI / DisplayPort / USB-C), HDCP 2.3 (HDMI / DisplayPort / USB-C)

HBR3: Ano (DP, USB-C)

Rozbočovač USB: USB 3.2, 1. generace, 5 G, upstream: 1x USB-C (plně), downstream: 3x USB-A (s 1 pro rychlé nabíjení B.C 1.2), 1x USB-C2 (data, 15 W)

Dodávání energie

Maximální dodávka energie: až 90 W (5 V/3 A; 7 V/3 A; 9 V/3 A; 10 V/3 A; 12 V/3 A; 15 V/3 A; 20 V/3,25 A; 20 V/4,5 A)

Verze: USB PD verze 3.0

Pohodlí

Vestavěné reproduktory: 2 x 2 W

Kompatibilita se stand. Plug & Play: DDC/CI, operační systém Mac OS, Technologie sRGB, Windows 11 / 10

Pohodlí uživatele: SmartImage, Vstup, Jas, Nabídka, Zapnuto/Vypnuto

Jazyky zobrazení na obrazovce OSD: Brazilská portugálština, Čeština, Nizozemština, Čeština, Francouzština, Finština, Němčina, Řecká, Maďarština, Italština, Japonština, Korejšťina, Portugálština, Polština, Ruština, Zjednodušená čínština, Španělština, Švédština, Tradiční čínština, Turečtina, Ukrajínština

Další výhody: Zámek Kensington, Držák standardu VESA (100 x 100 mm)

Ovládací software: funkce SmartControl

Podstavec

Nastavení výšky: 150 mm

Čep: +/- 90 stupňů

Otočný: +/- 180 stupňů

Sklopné provedení: -5/30 stupňů

Napájení

režim ECO: 13,7 W (typ.)

Napájení: Vestavěné, Střídavý proud 100–240 V, 50–60 Hz

Režim vypnuto: 0,3 W (typ.)

Zapnuto: 17,38 W (typ.) (metoda testování EnergyStar)

Pohotovostní režim: 0,3 W (typ.)

Indikátor napájení LED: Provoz – bílá, Pohotovostní režim – bílá (blikající)

Značka energetické třídy: D

Rozměry

Balení v mm (Š x V x H): 615 x 385 x 139 mm

Výrobek bez stojanu (mm): 542 x 320 x 46 mm

Výrobek se stojanem (max. výška): 542 x 499 x 228 mm

Hmotnost

Výrobek s obalem (kg): 8,03 kg

Výrobek se stojanem (kg): 5,70 kg

Výrobek bez stojanu (kg): 4,03 kg

Provozní podmínky

Nadmořská výška: Provoz: +3 658 m (12 000 stop), mimo provoz: +12 192 m (40 000 stop)

Rozsah teplot (provozní): 0 °C až 40 °C

Relativní vlhkost: 20 %–80 %

Rozsah teplot (skladovací): -20 °C až 60 °C

MTBF (demonstrováno): 70 000 hodin (bez podsvícení)

Udržitelnost

Životní prostředí a energie: Energy Star, EPEAT*, RoHS

Recyklované plasty: 85 %

Recyklovatelnost obalového materiálu: 100 %

Konkrétní látky: Kryt bez PVC / BFR

Shoda a standardy

Regulační opatření: CB, Značka CE, TUV/GS, TUV Ergo, Certifikát TCO, Certifikát TCO Edge, EAC, EAC ROHS, MEPS, PSE, VCCI, UKCA, EMF, FCC, ICES-003, Standard TÜV Rheinland pro nízkou úroveň modrého světla (hardwarové řešení), Certifikace eyesafe® 2.0

Záruka: 5 let

Skříňka

Dokončení: Textura

Stojan: Černá

Přední rámeček: Černá

Zadní kryt: Černá

Obsah balení

Kabely: Kabel HDMI, kabel DP, kabel USB-C na C/C a napájecí kabel

* Označení „IPS“ / ochranná známka a související patenty technologií patří příslušným vlastníkům.

* Hodnota doby odezvy se rovná té s technologií SmartResponse

* Oblast sRGB na základě systému CIE 1931, oblast NTSC na základě systému CIE 1976.

* Značka EPEAT je platná pouze v zemích, kde společnost Philips zaregistrovala výrobek. Více informací o stavu registrace vaší země naleznete na adrese <https://www.epeat.net/>.

* Režim vysokého rozlišení USB-C umožňuje maximální rozlišení 2 560 x 1 440 při 120 Hz.

* Pro správnou funkci synchronizace Smart Link musí být všechny monitory zapojené do řetězce kompatibilní s funkcí Smart Link.

* Pětiletá záruka je dobrovolná omezená záruka od výrobce.

Platí pouze v zemích uvedených na adrese <https://www.philips.co.uk/c-e-so/monitors/tco-certified-edge>. Zákazníkům je poskytována navíc k jejich zákonným právům v rámci platných zákonů dané země, aniž by na tato práva měla jakýkoli vliv. Pro koncové uživatele z řad podniků a profesionálů platí pouze podmínky omezené záruky od výrobce.

* Výrobky a příslušenství uvedené v tomto letáku se mohou v jednotlivých zemích a oblastech lišit.

* Vzhled monitoru se může od ilustračních obrázků lišit.

