

PHILIPS

LCD monitor

Business Monitor

Řada 3000

24 (23,8" / 60,47 cm úhlopř.)

1920 x 1080 (Full HD)

24B2N3200JH



Nová produktivita pracovních procesů

Díky technologii SoftBlue a obnovovací frekvenci 120 Hz můžete na tomto monitoru pohodlně pracovat na každodenních úkolech. Funkce podporující zvýšení produktivity, jako je USB-C a nastavitelná webkamera s funkcí Windows Hello, vám zajistí výkon i pohodlí, jaké očekáváte.

Navrženo pro vaši práci

- Vestavěné stereo reproduktory pro multimédia
- Synchronizace Smart Link: přizpůsobí druhou obrazovku primárnímu displeji
- Kompatibilní s Windows Hello – snadný a bezpečný přístup
- Menší únava očí díky technologii Flicker-free
- Certifikace Eyesafe s ochranou proti modrému světlu a barevnou přesností
- Nastavitelná webkamera: pro pohodlné videokonference.
- Technologie SoftBlue: pro pohodlné sledování

Snadné použití

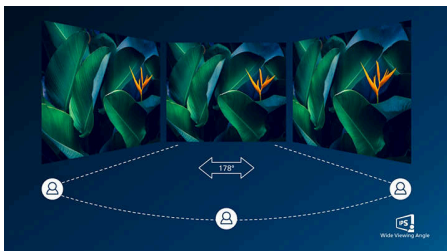
- Praktický držák standardu VESA
- HDMI zajišťuje univerzální možnosti digitálního připojení

Vynikající kvalita obrazu

- Obnovovací frekvence 120 Hz pro mimořádně plynulý obraz
- Displej 16:9 Full HD pro čistý obraz plný detailů
- Technologie širokého sledování IPS LED přináší přesný obraz i barvy

Přednosti

Technologie IPS



Displeje IPS využívají pokročilou technologii, která přináší zvláště široké úhly sledování 178/178 stupňů: displej lze tedy sledovat téměř z libovolného úhlu. Na rozdíl od standardních panelů TN poskytují displeje IPS pozoruhodně ostrý obraz se živoucími barvami, takže jsou ideální nejen pro fotografie, filmy a procházení internetu, ale lze je využít i pro profesionální aplikace, které za všech okolností vyžadují přesné barvy a konzistentní jas.

Displej 16:9 Full HD



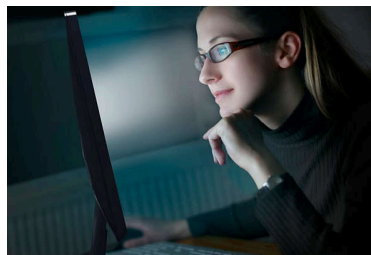
Na kvalitě obrazu záleží. Běžné displeje poskytují kvalitu, ale vy očekáváte víc. Tento displej nabízí vylepšené rozlišení Full HD 1920 x 1080. Díky rozlišení Full HD zajišťujícímu ostrý detail a vysokému jasů vzniká neuvěřitelný kontrast a realistické barvy, které dodají obrazu na opravdovosti.

Vysoká obnovovací frekvence 120 Hz



Čím plynulejší pohyb, tím menší zátěž pro oči. Tento monitor Philips je vybaven vylepšenou obnovovací frekvencí 120 Hz. Kdykoli posouváte obraz, přepínáte mezi aplikacemi nebo procházíte složité tabulky, zažijete plynulejší a přesnější pohyby. To znamená, že můžete pracovat tak dlouho, jak potřebujete, s minimální únavou očí – a to vše při zvýšení rychlosti vašeho pracovního postupu.

Technologie SoftBlue s panelem s nízkou úrovní modrého světla



Technologie SoftBlue nabízí zvýšený vizuální komfort a ochranu před nepříznivými účinky na zdraví způsobenými dlouhodobým vystavením modrému světlu. Díky panelu s nízkým obsahem modrého světla je poměr světla vyzařovaného displejem v rozsahu 415–455 nm až 400–500 nm snížen na méně než 50 %. Výsledkem je, že technologie SoftBlue poskytuje optimální vizuální komfort, minimalizuje namáhání očí a podporuje dlouhodobé soustředění. Nemluvě o tom, že technologie SoftBlue LED je testována a certifikována TÜV Rheinland pro nízkou úroveň modrého světla (hardwarové řešení) pro svou účinnost při snižování emisí modrého světla.

Vestavěné stereo reproduktory



Dva vysoce kvalitní stereofonní reproduktory zabudované do přístroje. V závislosti na modelu a provedení mohou být viditelně umístěny zepředu, neviditelně zespodu, shora nebo zezadu.

Technologie Flicker-free



Kvůli způsobu ovládání jasu na obrazovkách s podsvícením LED čelí někteří uživatelé blikání na obrazovce, které způsobuje únavu očí. Technologie Flicker-free společnosti Philips využívá nové řešení regulace jasu, snižuje blikání a sledování je pak komfortnější.

Certifikace eyesafe® 2.0 (RPF 50)



Displej Philips splňuje standard certifikace eyesafe® 2.0 a plně vás tak chrání před dlouhým vystavením modrému světlu. Vždy zapnutý filtr modrého světla pomáhá předejít únavě očí z digitálních obrazovek, ale také garantuje přesnost barev.



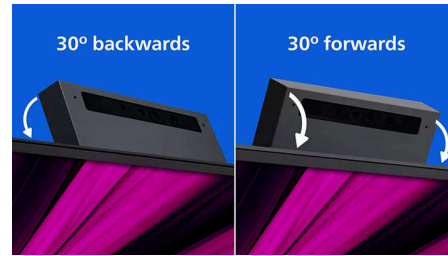
Přednosti

Synchronizace Smart Link – harmonie druhého monitoru



Při připojení jako sekundární monitor v zapojení do řetězce s primárním displejem se synchronizací Smart Link se nastavení jasu a barev automaticky synchronizuje. Není třeba provádět žádné ruční úpravy. Ať už navrhujete, prezentujete nebo provádíte více úkolů najednou, můžete se těšit na plynulou vizuální konzistenci napříč obrazovkami. Vyberte si z režimů synchronizace OSD nebo světla (nízké, střední nebo vysoké) na primárním monitoru tak, aby vyhovovaly vašemu prostředí.

Nastavitelná webkamera



Udělejte si videokonference o něco pohodlnější. Když uživatelé natočí webkameru o 30 stupňů dozadu či dopředu, mohou nyní pohodlně vyřizovat hovory a účastnit se meetingů v jakékoli pohodlné pozici.

Kompatibilní s Windows Hello



Přihlašujte se rychleji a bezpečněji pomocí Windows Hello. Webkamera na tomto monitoru Philips je kompatibilní s Windows Hello a nabízí rychlé rozpoznávání obličeje a snadný přístup při každém zapnutí.

HDMI Ready



Zařízení HDMI-ready má veškerý potřebný hardware pro příjem obsahu přes multimediální rozhraní s vysokým rozlišením (HDMI). Kabel HDMI umožňuje přenos vysoce kvalitního digitálního videa a audia přes jediný kabel z počítače nebo jakéhokoli množství AV zdrojů (včetně set-top boxů, DVD přehrávačů, AV přijímačů a videokamer).

Specifikace

Obraz/displej

Velikost panelu: 23,8" / 60,47 cm

Poměr stran: 16:9

typ LCD panelu: Technologie IPS

Typ podsvícení: Systém W-LED

Rozteč obrazových bodů: 0,2745 (H) mm

x 0,2745 (V) mm

Jas: 300 cd/m²

Barevnost displeje: 16,7 milionu (8 bitů)

Barevný gamut (typický): sRGB 110 %, NTSC 96 %*

Kontrastní poměr (typický): 1500:1

SmartContrast: 50 000 000:1

Reakční doba (typická): 4 ms (šedá-šedá)*

Úhel sledování: 178° (H) / 178° (V), @ C/R > 10

Vylepšení obrazu: SmartImage

Maximální rozlišení: 1920 x 1080 při 75 Hz

(VGA), 1920 x 1080 při 120 Hz (HDMI/DP)

Oblast sledování: 527,04 (H) x 296,46 (V) mm

Snímková frekvence: VGA: 30 kHz–85 kHz (H) / 48 Hz–75 Hz (V); HDMI/DP: 30kHz–140 kHz (H) / 48 Hz–120 Hz (V)

Technologie sRGB

SoftBlue

Bez blikání

Hustota pixelů: 93 PPI

Povrch obrazovky: Antireflexní, 3H, Zmatnění 25 %

EasyRead

Adaptivní synchronizace (VRR)

EyeSafe

Synchronizace Smart Link: Pouze při použití jako sekundární monitor*

Možnosti připojení

Vstup signálu: 1x VGA, 1x HDMI 1.4, 1x

DisplayPort 1.2

Vstup synchronizace: Samostatná synchronizace, Funkce Sync on Green

Vstup/výstup audia: Výstup audio

Vstup/výstup audia: Audio-in

Připojení HDCP: HDCP 1.4 (HDMI / DisplayPort)

Rozbočovač USB: USB 3.2, 1. generace, 5 G,

upstream: 1x USB-B, downstream: 3x USB-A

(s 1 pro rychlé nabíjení B.C 1.2), 1x USB-C (data, 15 W)

Pohodlí

Vestavěné reproduktory: 2 x 2 W

Kompatibilita se stand. Plug & Play: Kompatibilní s DDC/CI, operační systém Mac OS,

Technologie sRGB, Windows 11 / 10

Pohodlí uživatele: SmartImage, Vstup, Jas,

Nabídka, Zapnuto/Vypnuto

Jazyky zobrazení na obrazovce OSD: Brazílská

portugalština, Čeština, Nizozemština, Čeština,

Francouzština, Finština, Němčina, Řecká,

Maďarština, Italská, Japonština, Korejšťina,

Portugalština, Polština, Ruština, Zjednodušená

čínština, Španělština, Švédština, Tradiční čínština,

Turečtina, Ukrajinština

Další výhody: Zámek Kensington, Držák

standardu VESA (100 x 100 mm)

Ovládací software: SmartControl*

Vestavěná webkamera: 5,0 megapixelová

kamera s mikrofonem a ukazatelem LED (pro

Windows Hello)

Webkamera s funkcí náklonu: Ano, +/- 30 °

Podstavec

Nastavení výšky: 150 mm

Čep: +/- 90 stupňů

Otočný: +/- 180 stupňů

Sklopné provedení: -5/30 stupňů

Napájení

režim ECO: 7,6 W (typ.)

Napájení: Vestavěné, Střídavý proud 100–240 V, 50–60 Hz

Režim vypnuto: 0,3 W (typ.)

Zapnuto: 13,09 W (typ.) (metoda testování

EnergyStar)

Pohotovostní režim: 0,3 W (typ.)

Indikátor napájení LED: Provoz – bílá,

Pohotovostní režim – bílá (blikající)

Značka energetické třídy: C

Rozměry

Balení v mm (Š x V x H): 615 x 420 x 139 mm

Výrobek bez stojanu (mm): 542 x 320 x 48 mm

Výrobek se stojanem (max. výška): 542 x 449 x 228 mm

Hmotnost

Výrobek s obalem (kg): 7,73 kg

Výrobek se stojanem (kg): 5,59 kg

Výrobek bez stojanu (kg): 3,93 kg

Provozní podmínky

Nadmořská výška: Provoz: +3 658 m

(12 000 stop), mimo provoz: +12 192 m (40 000 stop)

Rozsah teplot (provozní): 0 °C až 40 °C

Relativní vlhkost: 20 %–80 %

Rozsah teplot (skladovací): -20 °C až 60 °C

MTBF (demonstrováno): 70 000 hodin (bez podsvícení)

Udržitelnost

Životní prostředí a energie: RoHS, Energy Star, EPEAT*

Recyklované plasty: 85 %

Recyklovatelnost obalového materiálu: 100 %

Konkrétní látky: Kryt bez PVC / BFR, Bez rtuti

Shoda a standardy

Regulační opatření: CB, Značka CE, TUV/GS, TUV

Ergo, Certifikát TCO, EAC, EAC ROHS, MEPS,

UKCA, EMF, FCC, ICES-003, Standard TÜV

Rheinland pro nízkou úroveň modrého světla

(hardwarové řešení), Certifikace eyesafe® 2.0

Skříňka

Dokončení: Textura

Stojan: Černá

Přední rámeček: Černá

Zadní kryt: Černá

Obsah balení

Kabely: Kabel HDMI, kabel DP a napájecí kabel

Monitor se stojanem

Uživatelská dokumentace



* Hodnota doby odezvy se rovná té s technologií SmartResponse

* Oblast sRGB na základě systému CIE 1931, oblast NTSC na základě systému CIE 1976.

* Software SmartControl je kompatibilní pouze s operačními systémy Windows.

* Tento monitor podporuje synchronizaci Smart Link pouze při použití jako sekundární monitor zapojený do řetězce a připojený k primárnímu monitoru, který rovněž podporuje synchronizaci Smart Link.

* Značka EPEAT je platná pouze v zemích, kde společnost Philips zaregistrovala výrobek. Více informací o stavu registrace vaší země naleznete na adrese <https://www.epeat.net/>.

* Vzhled monitoru se může od ilustračních obrázků lišit.

* Výrobky a příslušenství uvedené v tomto letáku se mohou v jednotlivých zemích a oblastech lišit.